

HYUNDAI STEEL 냉연스틸서비스센터

# 대성스틸



고객만족을 최우선으로  
최고의 품질을 제공합니다

- 회사 현황
- 회사 연혁
- 조직 현황
- 설비현황 및 생산능력
- 설비의 특징 (SLITTER / SHEAR)
- 보관 Capacity / Lay-out
- 국내 계열사 현황
- 해외 계열사 현황

## 평택 포승공장

- 소재지 : 경기도 평택시 포승읍 포승공단순환로 373
- 대표이사 : 임 영 빈
- 설립년도 : 2000년 11월 17 일
- 대지면적 : 28,453m<sup>2</sup> (8,607평)
- 건축면적 : 19,717m<sup>2</sup> (5,964평)



## 아산 인주공장

- 소재지 : 충청남도 아산시 인주면 인주산단로 123-80
- 대지면적 : 33,401m<sup>2</sup> (10,104평)
- 건축면적 : 11,996m<sup>2</sup> (3,629평)



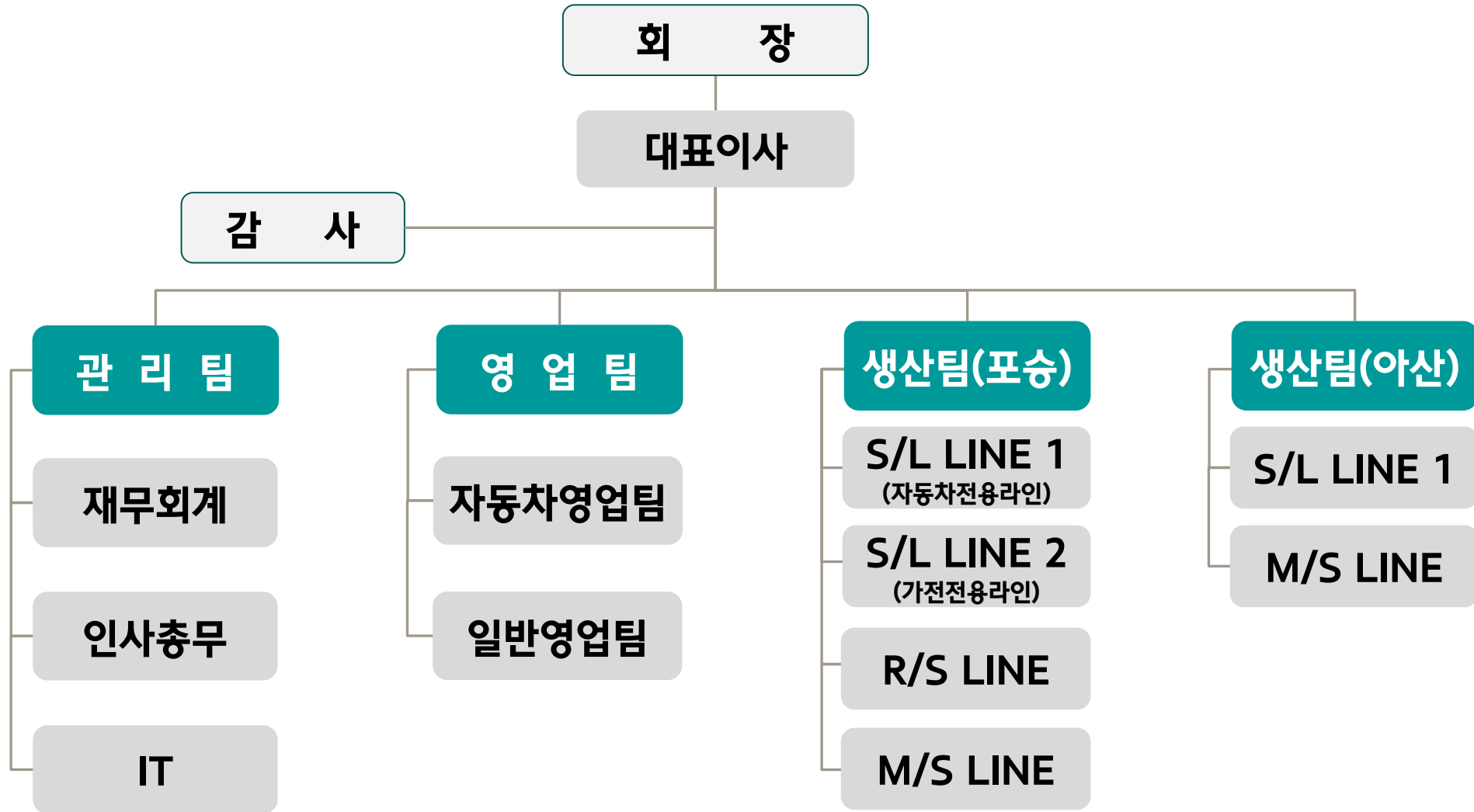
- 2000년 11월 : (주)대성스틸 법인 설립
- 2001년 08월 : 현대 HYSCO 냉연 Steel Service Center 계약
- 2001년 08월 : 주요설비 설치완료 (SLITTER, R/SHEAR, M/SHEAR)
- 2001년 10월 : 무역업 등록
- 2005년 12월 : 공장동 1차 증축완료
- 2006년 12월 : 공장동 2차 증축완료, SLITTER 2호기 추가 설치
- 2011년 12월 : 공장동 3차 증축완료 (자동차용강판 보관장)
- 2014년 01월 : 현대제철 냉연 스틸서비스센터 등록(변경)
- 2014년 10월 : 아산시 인주면 소재 아산공장 취득 (대지면적33,401㎡/ 10,104坪)
- 2023년 12월 : 연간 판매실적 32만톤 / 매출액 4,073억원
- 2024년 09월 : ‘위험성평가 우수사업장’ 선정 (안전보건공단)

## 수상내역

- 2004년 11월 : 오천만불 수출의 탑 수상
- 2007년 01월 : 2006년 현대 HYSCO 최우수 스틸서비스센터상 수상
- 2008년 01월 : 2007년 현대 HYSCO 최우수 스틸서비스센터상 수상
- 2008년 12월 : 평택상공회의소 품질혁신대상 수상
- 2009년 01월 : 2008년 현대 HYSCO 최우수 스틸서비스센터상 수상
- 2012년 01월 : 2011년 현대 HYSCO 우수 스틸서비스센터상 수상
- 2013년 01월 : 2012년 현대 HYSCO 우수 스틸서비스센터상 수상

## 인증

- 2009년 09월 : ISO/TS 16949 인증취득
- 2018년 07월 : ISO 9001:2015 인증취득



# 설비현황 및 생산능력

구 분	포승공장				아산공장		
	SLITTER LINE 1 (자동차 전용라인)	SLITTER LINE 2 (가전 전용라인)	R/SHEAR LINE	M/SHEAR LINE	SLITTER LINE	M/SHEAR LINE	
코 일 중 량	20 ton	20 ton	20 ton	5 ton	20 ton	5 ton	
소 재 두 께	0.3~3.2 mm	0.2~2.3 mm	0.3~3.2 mm	0.3~2.3 mm	0.3~3.2 mm	0.3~2.3 mm	
소 재 폭	600~1,850 mm	500~1,650 mm	600~1,850 mm	90~750 mm	600~1,650 mm	100~750 mm	
제 품 가 공	32~1,850 mm/w	25~1,650 mm/w	350~5,000 mm/l	250~2,500 mm/l	32~1,650 mm/w	200~3,000 mm/l	
LINE SPEED	8~250 m/min	8~250 m/min	50~80 m/min	50~80 m/min	8~250 m/min	10~80 m/min	
정 밀 도	± 0.1 mm	± 0.05 mm	± 0.1 mm	± 0.1 mm	± 0.1 mm	± 0.2 mm	
가공능력	월	5,600 ton	5,600 ton	3,400 ton	1,150 ton	5,600 ton	1,150 ton
	연 <small>주52시간 조업기준</small>	67,200 ton	67,200 ton	40,800 ton	13,800 ton	67,200 ton	13,800 ton
총 가공 Capacity	<b>22,500 ton/month (270,000 ton/year)</b>						

## SLITTER 1LINE

- 고장력 강판용 Knife 장착
  - 120 kg급 고장력 강판 가공 가능
- Belt Bridle Unit
  - 도유강판의 표면 (외판재) 보호를 완벽히 보증
  - 정밀한 Tension 제어로 우수한 Coil 감김 상태 구현

## SLITTER 2LINE

- Belt Bridle Unit
  - 무도유 도금강판 및 칼라강판의 표면보호를 완벽히 보증
  - 정밀한 Tension 제어로 우수한 Coil 감김 상태 구현
- 보호 필름 부착용 Winder
  - 컬러강판, 도금강판 및 스테인리스, 알루미늄의 표면보호용 보호 필름 부착 가능



## ROTARY SHEAR LINE

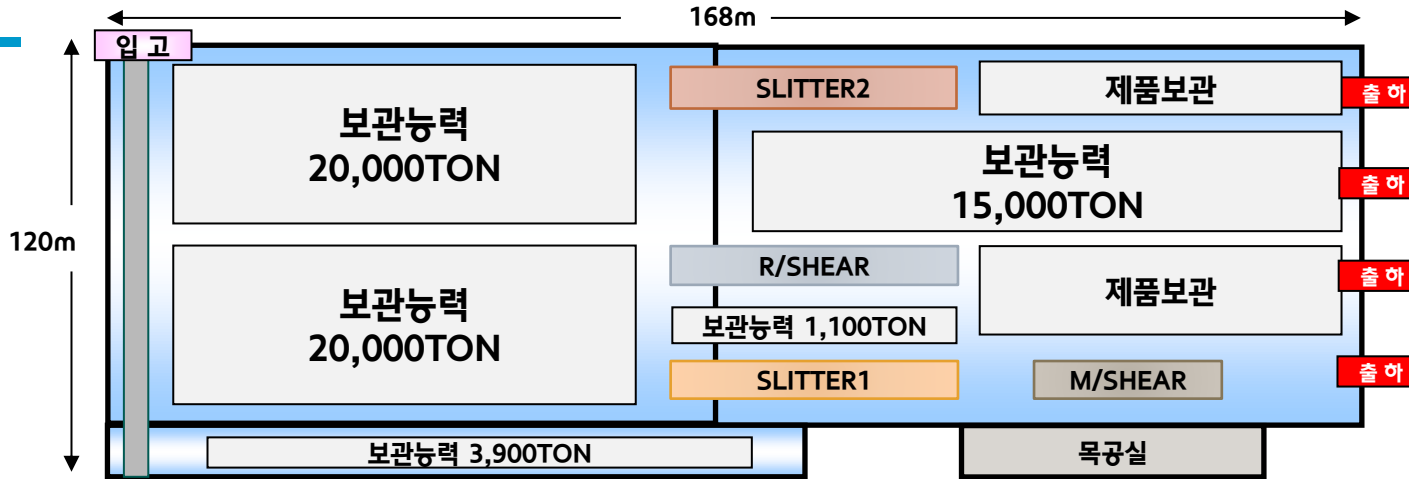
- 1,850mm 광폭 Coil 작업가능
- Rotary Knife 방식으로 대각, 길이오차 정밀성 우수
- 6-Hi 레벨라 채용으로 평탄도 우수

## MINI SHEAR LINE

- 고객의 요구에 맞는 최소사양의 시트제품 까지 가공 가능하며, Loss 최소화를 통한 원가절감 및 품질만족 동시 실현
- Rotary Knife 방식으로 대각, 길이오차 정밀성 우수

# 보관 Capacity

## 포승공장



## 총보관능력

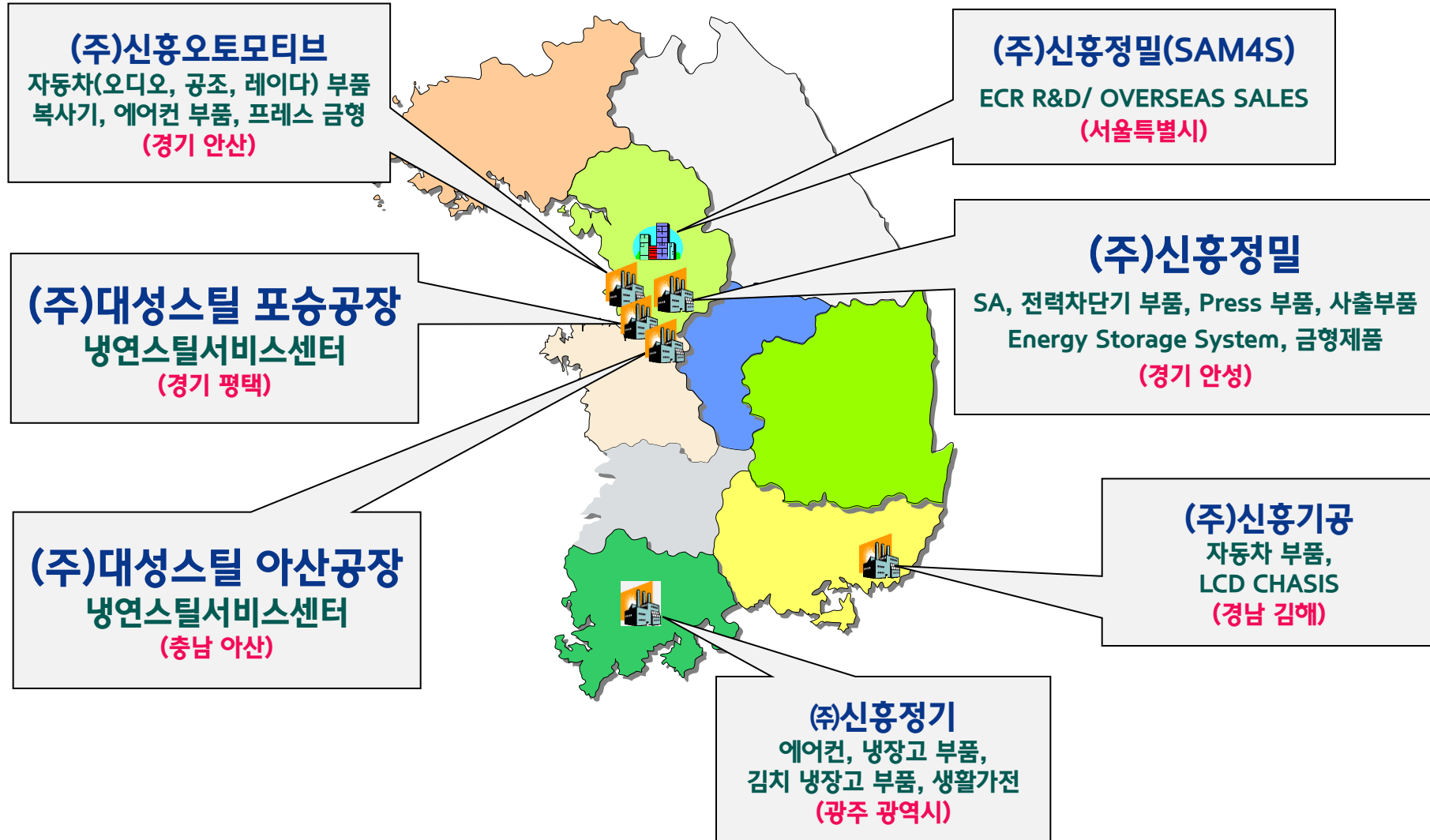
포승공장 60,000 톤  
아산공장 50,000 톤

TOTAL 110,000 톤

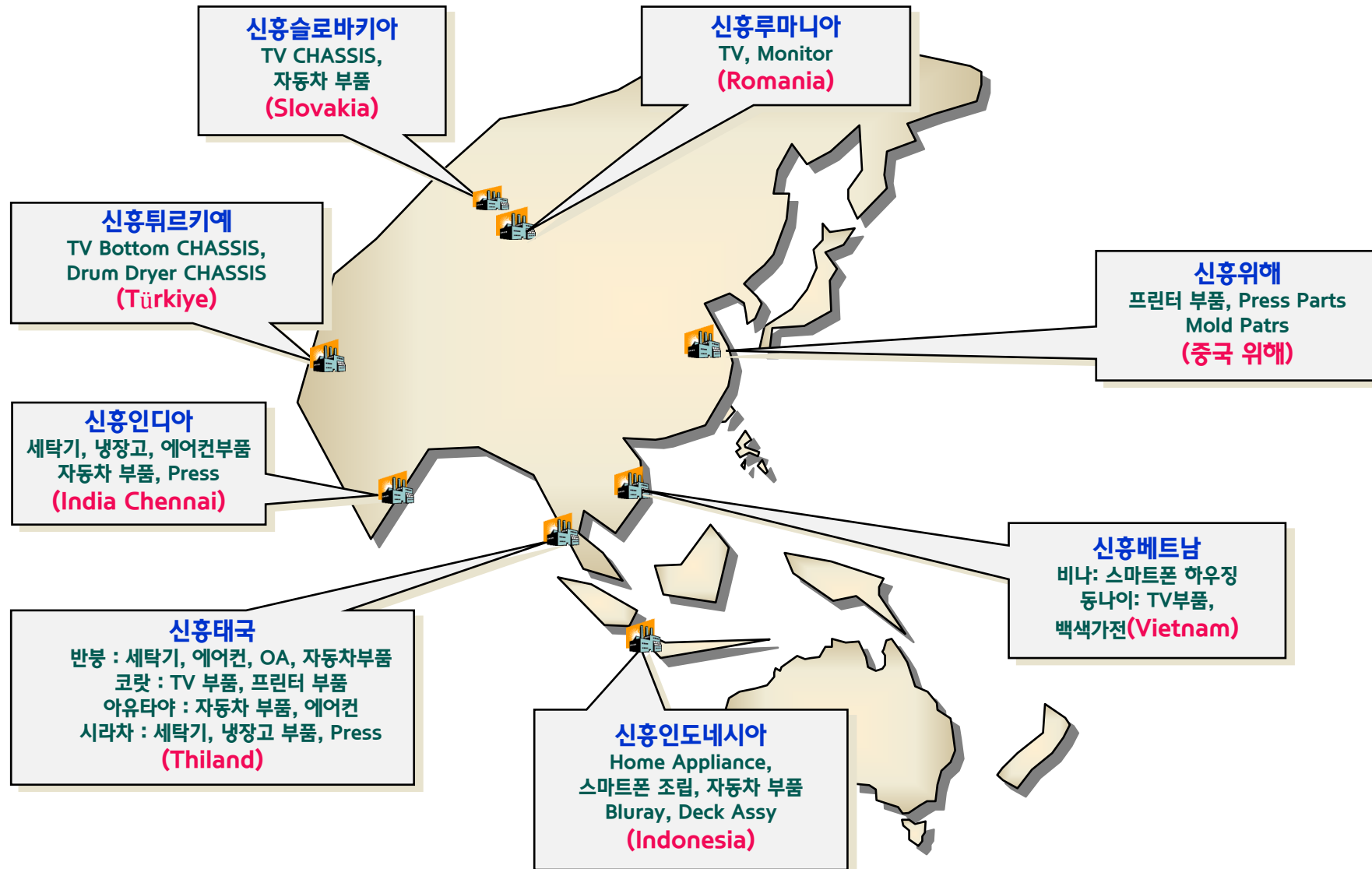
## 아산공장



# 국내 계열사 현황



# 해외 계열사 현황



- **S**afety : 직원의 안전이 기업의 성공입니다.
- **S**ustainability : 지속가능한 생산방식을 추구하여 기후와 환경보존에 기여합니다.
- **S**uper-Quality : 자동화된 품질관리시스템으로 최고의 품질의 제공합니다.
- **S**atisfaction : 고객이 요구하는 최고의 만족을 제공합니다.

**Thank You !**